

ADRIANE WACHHOLZ

VORWORT

INTRODUCTION

Die vorliegende Publikation erscheint im Rahmen der Ausstellung „Der Kamin und sein Inneres“ von Adriane Wachholz, die vom 15. Januar bis zum 13. Februar 2011 im Kunstmuseum Wilhelm-Morgner-Haus zu sehen ist.

Anlass für die Ausstellung ist ihr Arbeitsaufenthalt im zweiten Halbjahr 2010 in Soest, den sie als Wilhelm-Morgner-Stipendiatin nutzen konnte.

Die Arbeiten von Adriane Wachholz umfassen Installationen aus Zeichnung und Video, die raumbezogen inszeniert, sowie vor Ort entstehen. Der Katalog dokumentiert die Räume und die in der Ausstellung gezeigten Werke und er gibt darüber hinaus Auskunft über die bisherigen Arbeiten von Adriane Wachholz. Der Fotograf Dejan Saric hat in eindrucksvoller Weise das festgehalten, was Adrienne Goehler, Dr. Zdenek Felix und Dr. Helmut Knirim, die Jury des Wilhelm-Morgner-Stipendiums, schon bei der Zuerkennung des Stipendiums am 3. November 2009 so formulierten:

„Ausschlaggebend für diese Entscheidung war nicht nur die akribische Detailarbeit der Künstlerin, wie sie in ihren Arbeiten zum Ausdruck kommt, sondern auch die inhaltliche Breite von Themen, die in den Bildern und Objekten der Künstlerin zu erkennen ist. Ihr Interesse bewegt sich zwischen Installation und klassischer Zeichnung, wobei sie das Zweidimensionale wesentlich erweitert.“

Ermöglicht wurde dieses Stipendium durch Soester Bürgerinnen und Bürger, der Ingrid-Kipper-Stiftung, der Bürgerstiftung Hellweg, den Stadtwerken Soest und der Stadt Soest, die das Wilhelm-Morgner-Stipendium im Künstlerhaus an der Paulistraße großzügig finanzieren.

Abschließend danke ich all jenen, die am Zustandekommen dieser Ausstellung und des vorliegenden Katalogs von Adriane Wachholz beteiligt waren. Mein ausdrücklicher Dank an dieser Stelle gilt der Stadt Soest und der Volksbank Soest, ohne deren ergänzende Förderung dieser Katalog so nicht möglich gewesen wäre.

Werner Liedmann

Vorsitzender
Kulturparlament Soest

The here present publication is released within the context of the exhibition „Der Kamin und sein Inneres“ by Adriane Wachholz, which runs from January 15 to February 13, 2011 in the Art Museum Wilhelm-Morgner-Haus.

Her residency in Soest during the second half of 2010 as an awardee of the Wilhelm-Morgner-Scholarship is the reason for the exhibition.

The works of Adriane Wachholz include installations of drawings and video, which are space-oriented and developed in situ. The catalogue documents the rooms and works shown in the exhibition and furthermore provides information on the previous work of Adriane Wachholz. The photographer Dejan Saric shows in an impressive way what Adrienne Goehler, Dr. Zdenek Felix and Dr. Helmut Knirim, the jury of the Wilhelm-Morgner-Scholarship, already expressed in the awarding of the scholarship on November 3rd, 2009:

„The crucial factor for this decision was not only the artist’s meticulous attention to detail as expressed in her work, but also the wide range of topics to be seen in the pictures and objects of the artist. Her interest ranges from classical drawing to installation, thereby significantly expanding the two-dimensional field.“

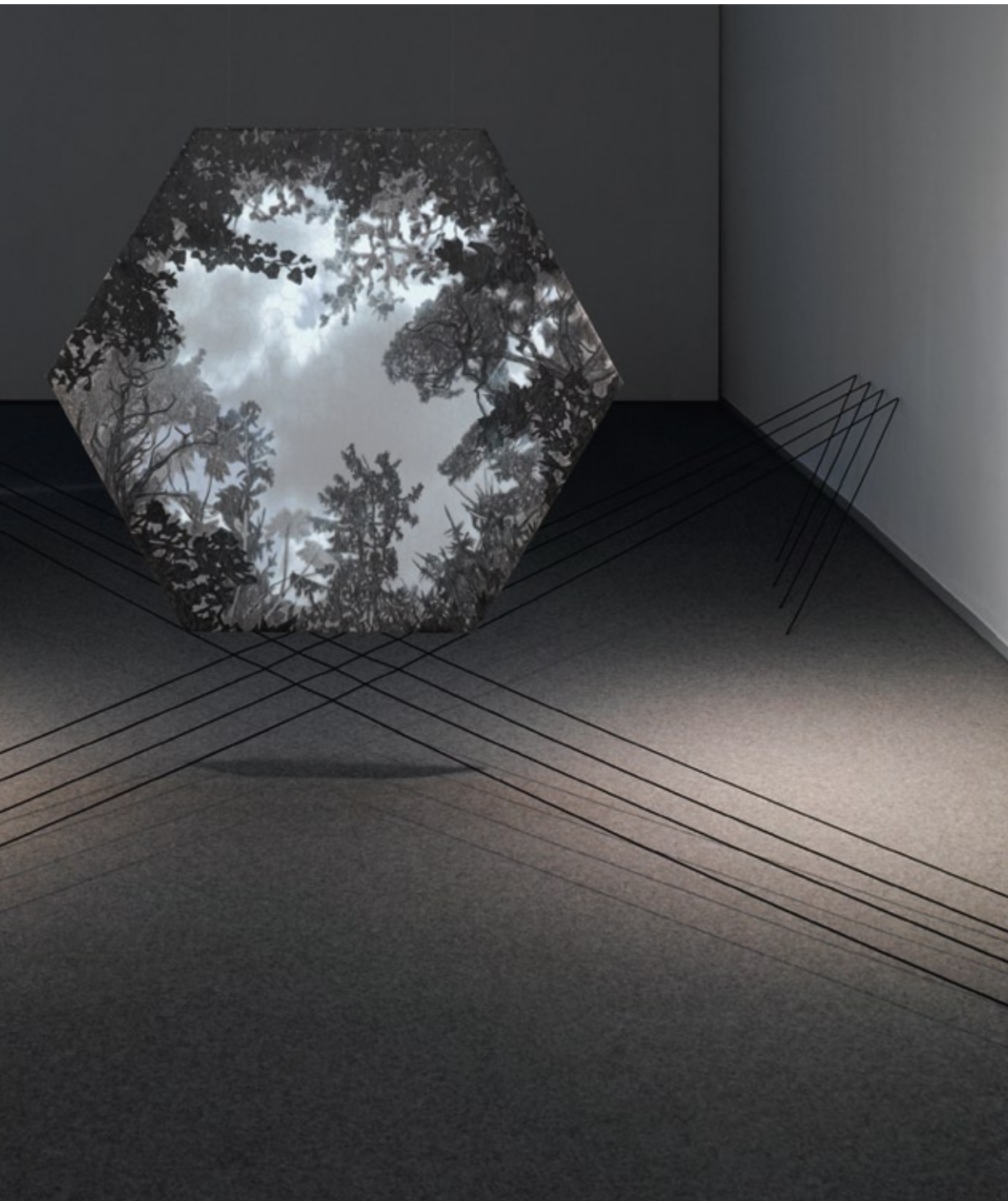
This scholarship was made possible by the citizens of Soest, the Ingrid-Kipper Foundation, the Community Foundation Hellweg, Stadtwerke Soest and the City of Soest, which generously finance the Wilhelm-Morgner-Scholarship in the artists’ home on Paulistraße.

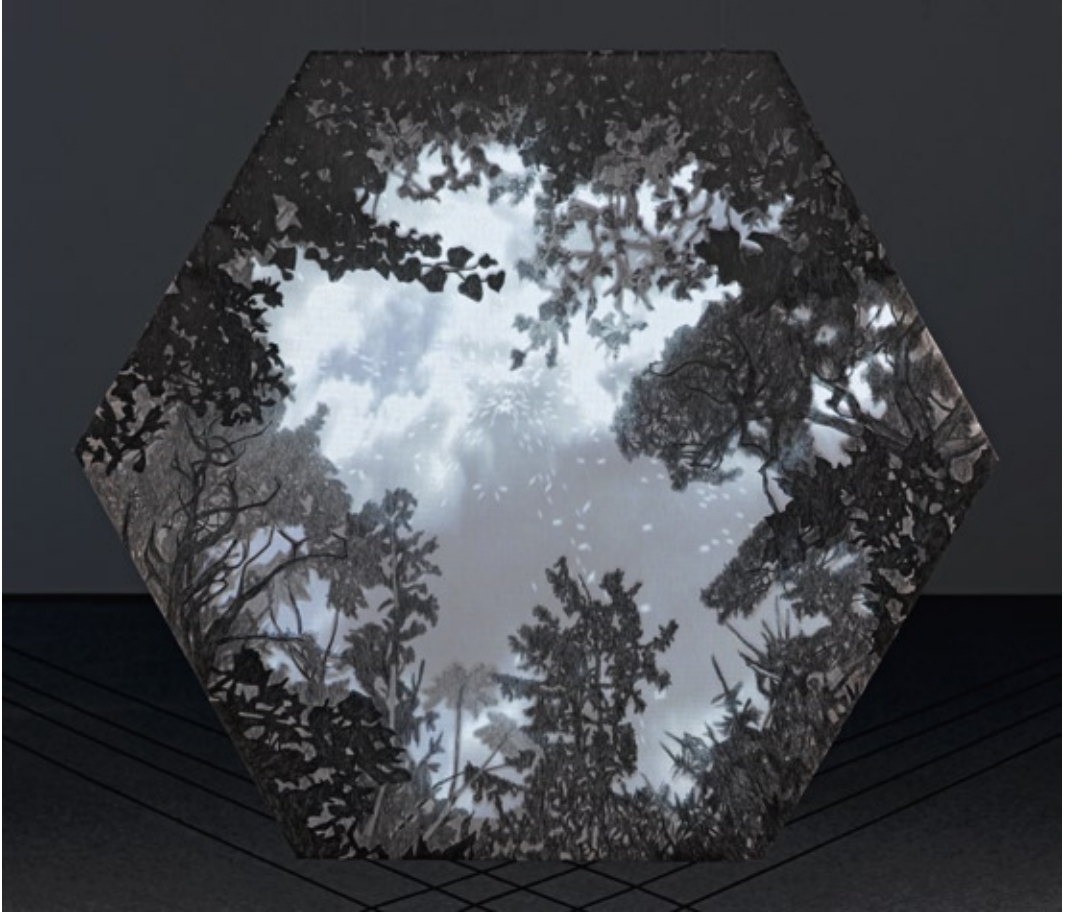
Finally, I thank all those who were involved in the realisation of this exhibition and the catalogue of Adriane Wachholz. My explicit gratitude at this point is to the City of Soest and Volksbank Soest, without whose supplemental funding, this catalogue would not have been possible.

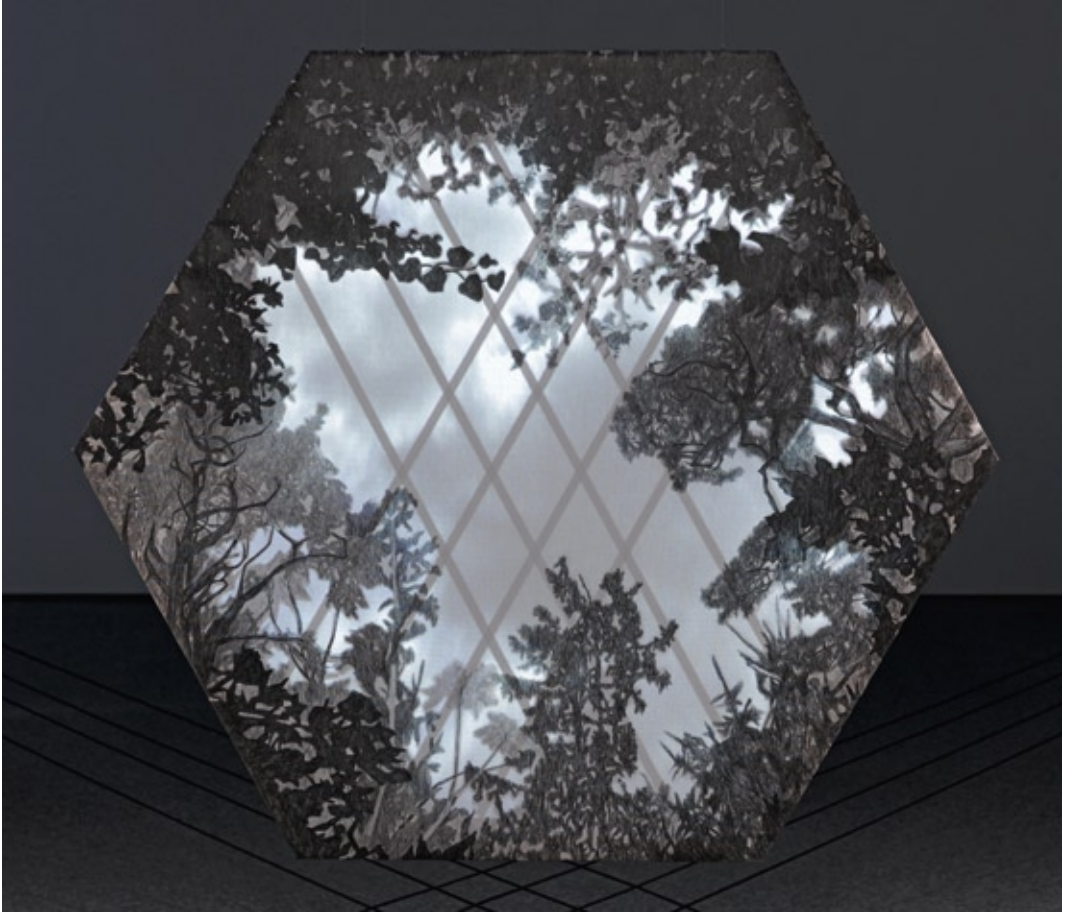
Werner Liedmann

Chairman
Kulturparlament Soest



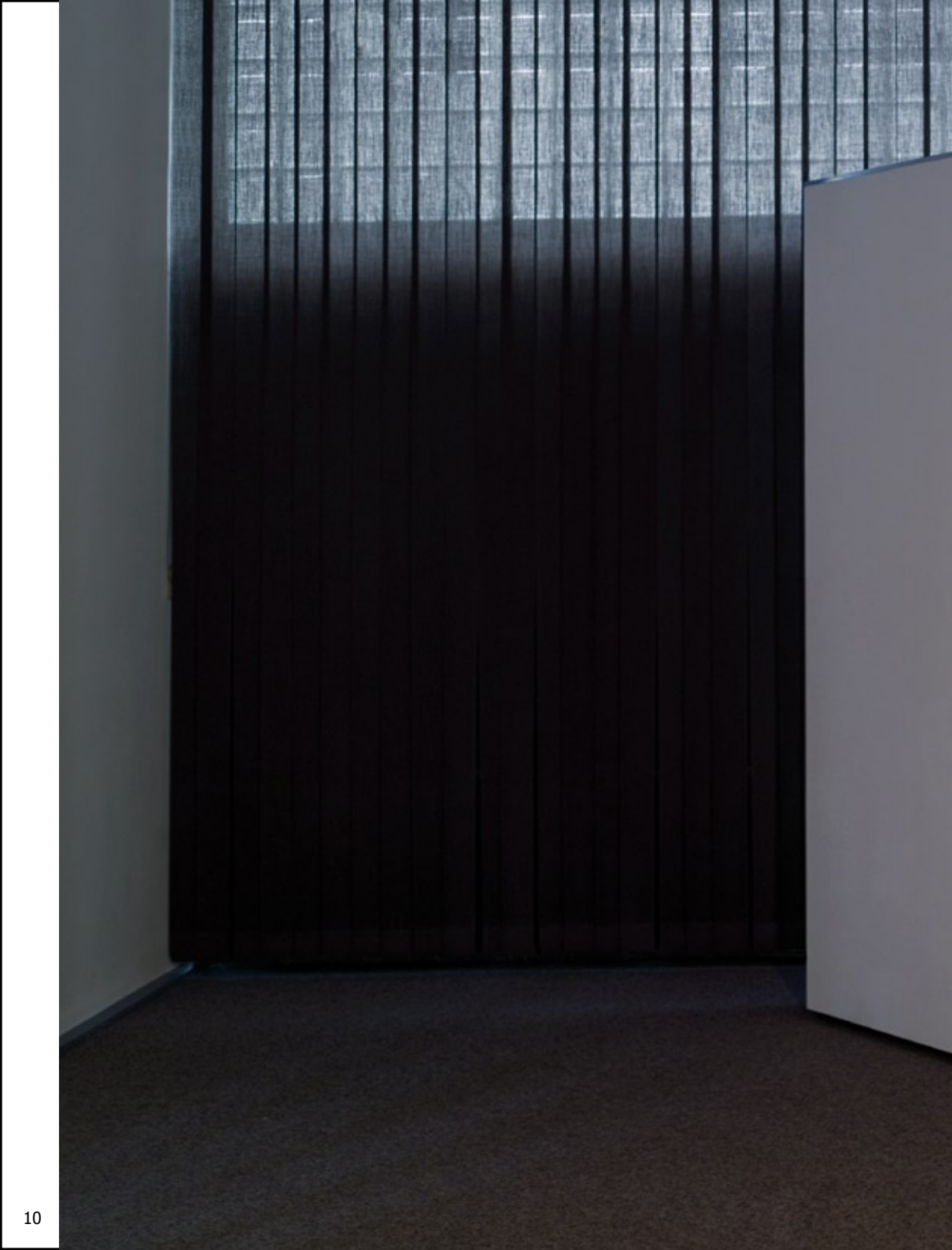




















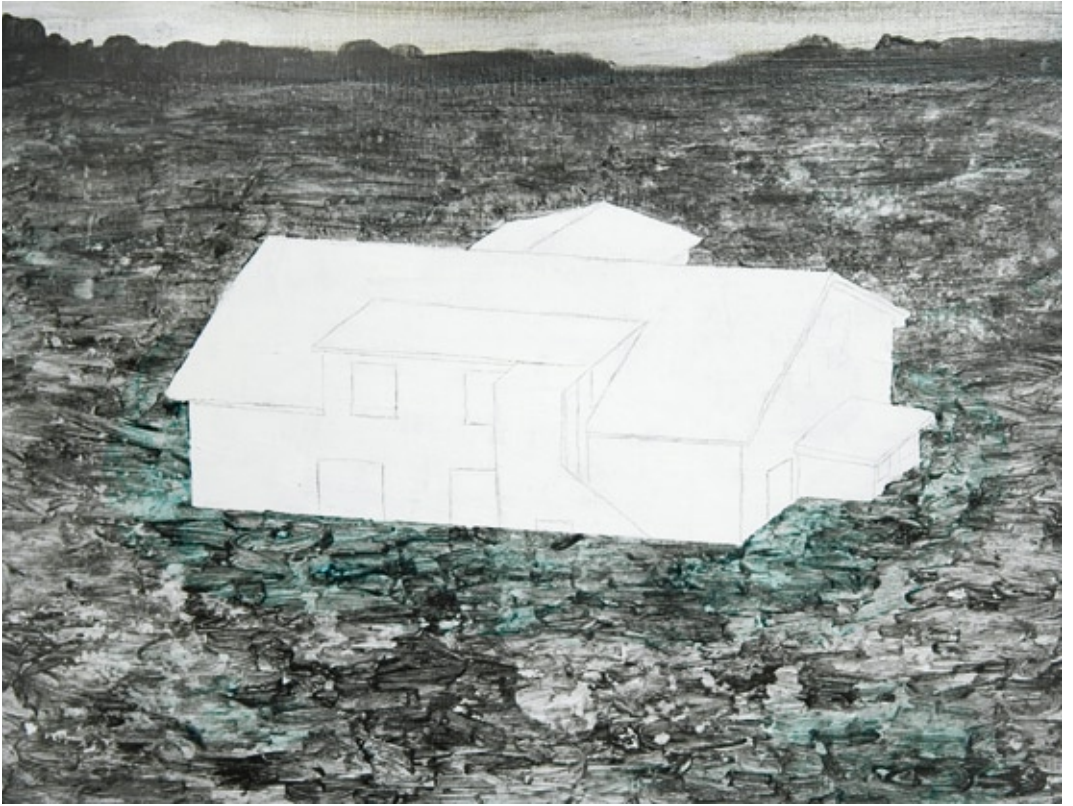






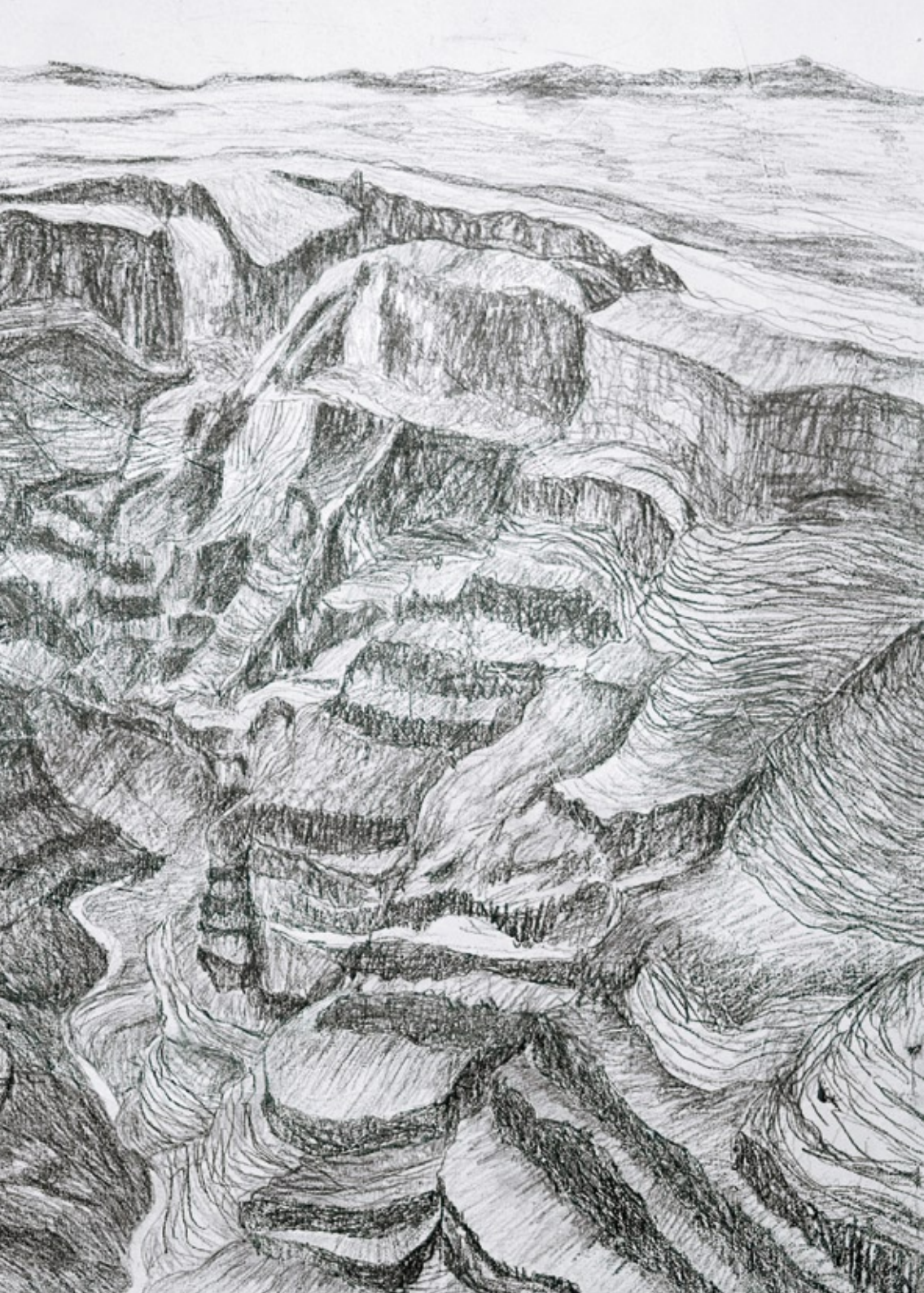




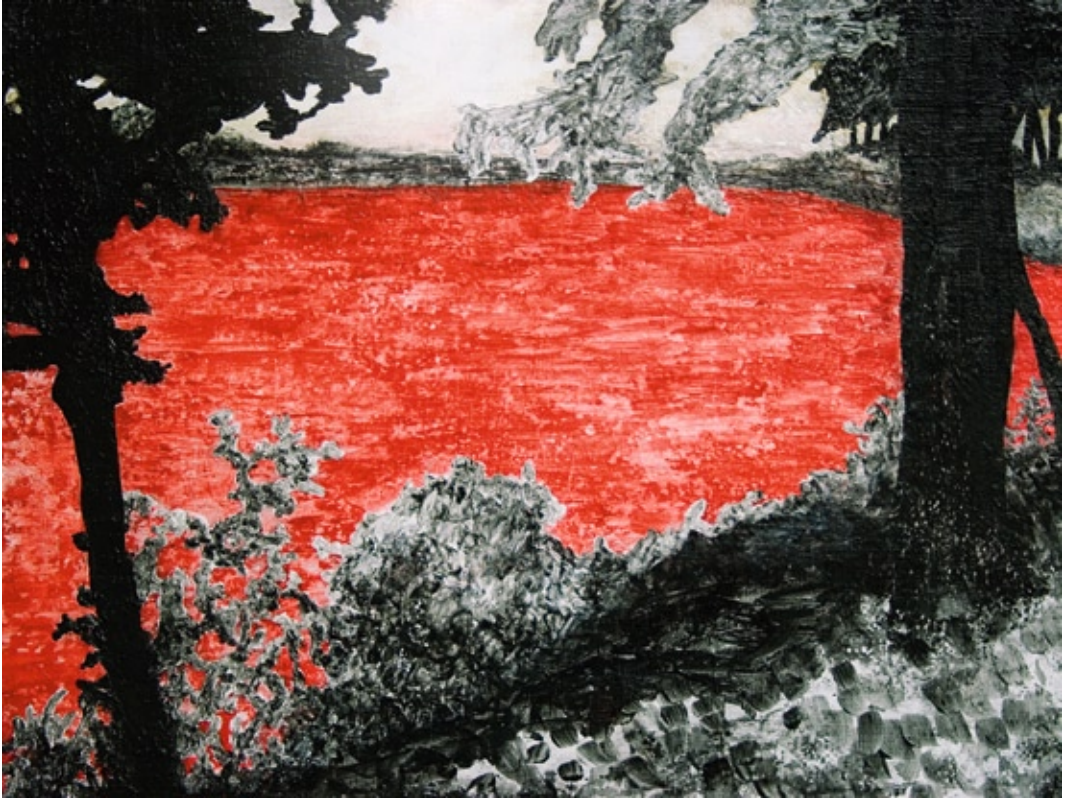














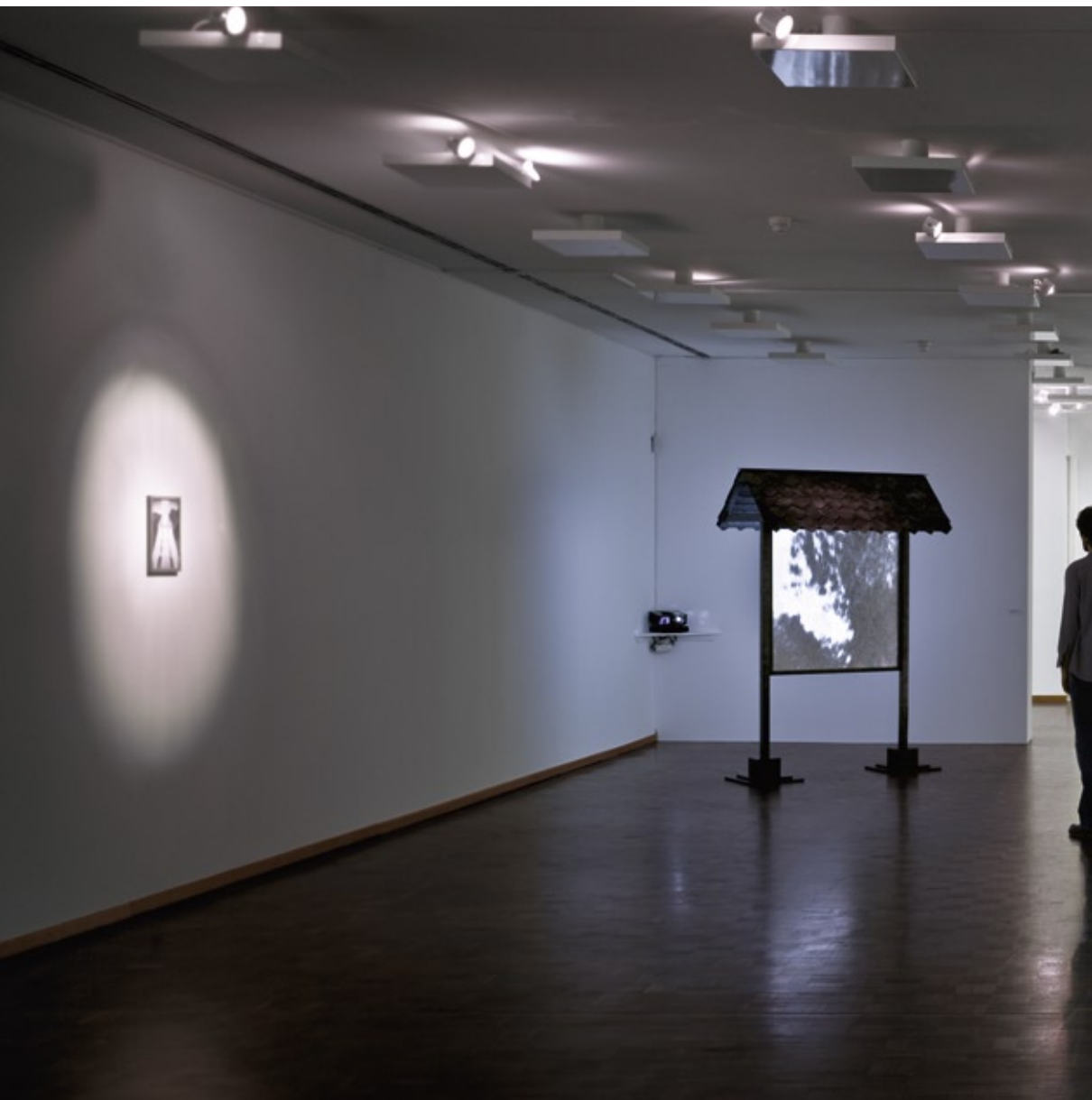






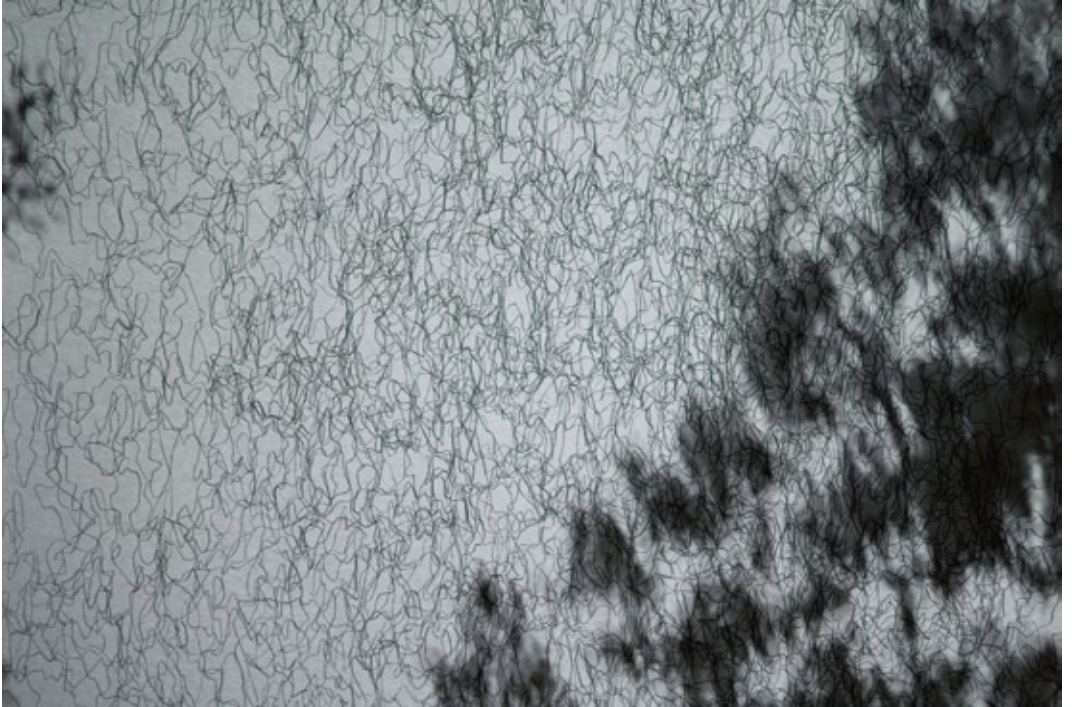








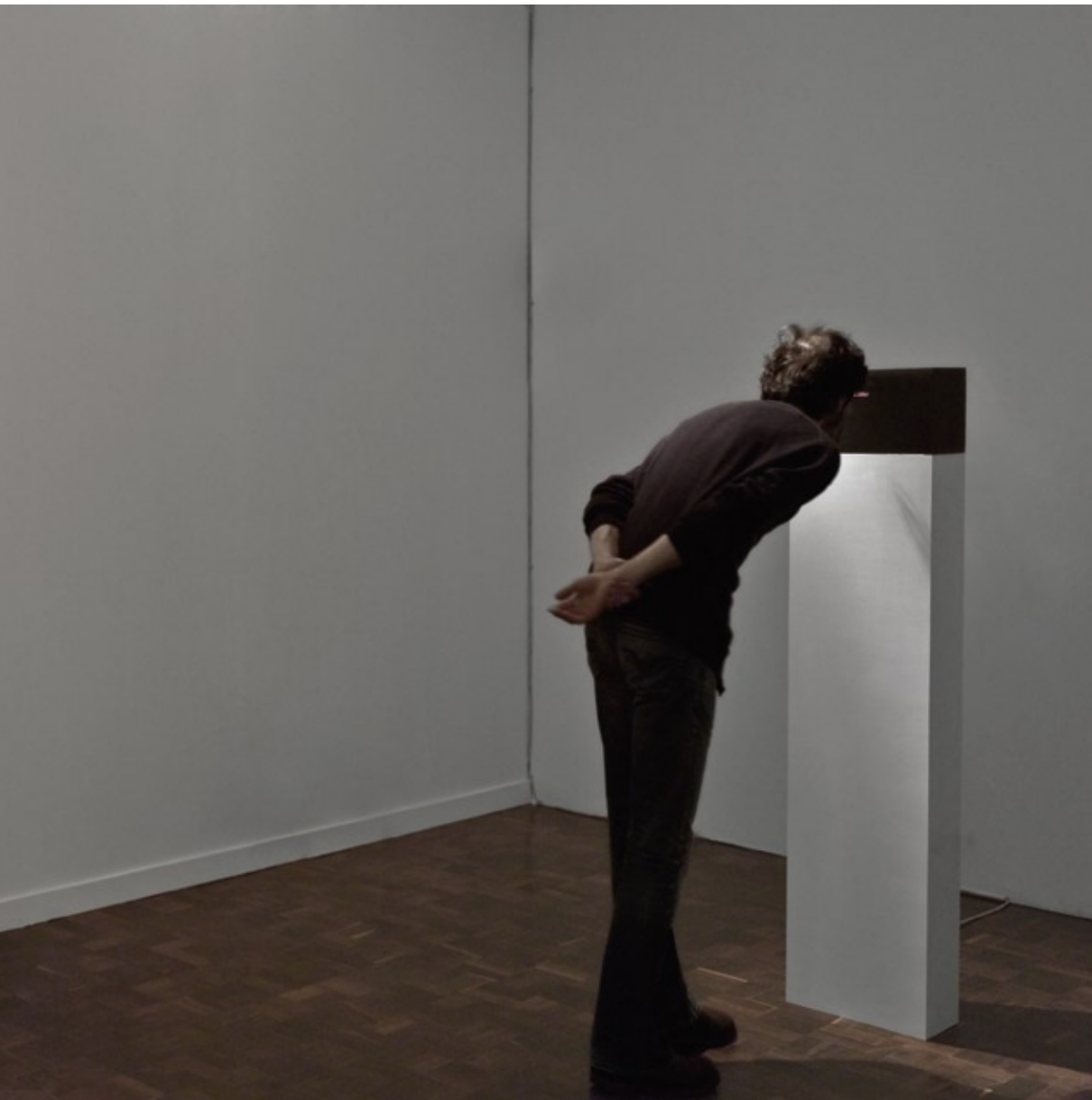




















WERKLISTE

INDEX OF WORKS

Ausstellungsansicht exhibition view
Kunstmuseum Morgner Haus Soest S. p. 4–19

S. p. 4–7

kaleido sky 2011 / Ø 150 cm
Graphit auf Papier, Holz, Videoprojektion
graphite on paper, wood, video projection

S. p. 8–9

all the shadows 2011 / Maße variabel variable
dimensions
Graphit, Lack auf Wand
graphite, lacquer on wall

Landschaft mit Kubus 2010 / 30 x 40 cm
Graphit, Lack auf Malkarton
graphite, lacquer on primed cardboard

S. p. 10–13

Fenster (I) 2011 / Maße variabel
variable dimensions
Graphit auf Wand, Videoprojektion
graphite on wall, video projection

S. p. 14–15

Flut 2011 / 30 x 40 cm
Graphit, Acryl, Lack auf Malkarton
graphite, acrylic paint, lacquer on primed cardboard

Eisschollen 2010 / 30 x 40 cm
Graphit, Acryl auf Malkarton
graphite, acrylic paint on primed cardboard

Baumstumpf 2010 / 30 x 40 cm
Graphit, Acryl, Lack auf Malkarton
graphite, acrylic paint, lacquer on primed cardboard

sky 2011 / 45 x 60 cm
Buntstift auf Papier
colour graphite on paper

plant 2010 / 30 x 40 cm
Graphit, Lack auf Malkarton
graphite, lacquer on primed cardboard

roter See 2011 / 30 x 40 cm
Graphit, Pigment, Lack auf Malkarton
graphite, pigment, lacquer on primed cardboard

Zaun 2011 / 30 x 40 cm
Graphit auf Papier
graphite on paper

S. p. 16–17

Zimmerpflanze 2010 / 30 x 21 cm
Graphit auf Papier
graphite on paper

Canyon 2010 / 50 x 70 cm
Graphit auf Malkarton
graphite on primed cardboard

Negativ 2011 / 30 x 40 cm
Graphit, Acryl, Lack auf Malkarton
graphite, acrylic paint, lacquer on primed cardboard

Gletscher 2010 / 30 x 40 cm
Graphit, Acryl auf Malkarton
graphite, acrylic paint on primed cardboard

S. p. 18–19

Fenster (II) 2011 / 30 x 40 cm
Graphit, Acryl, Lack auf Malkarton
graphite, acrylic paint, lacquer on primed cardboard

Baumkrone 2010 / 30 x 40 cm
Graphit, Acryl auf Malkarton
graphite, acrylic paint on primed cardboard

Raum 2011 / 50 x 40 cm
Graphit, Acryl, Lack auf Malkarton
graphite, acrylic paint, lacquer on primed cardboard

Durchsicht 2010 / 30 x 40 cm
Graphit, Acryl, Lack auf Malkarton
graphite, acrylic paint, lacquer on primed cardboard

Fenster (III) 2011 / 40 x 30 cm
Graphit, Acryl, Lack auf Malkarton
graphite, acrylic paint, lacquer on primed cardboard

Ruine 2011 / 30 x 40 cm
Graphit, Acryl, Lack auf Malkarton
graphite, acrylic paint, lacquer on primed cardboard

Wasserfall 2011 / 30 x 40 cm
Graphit, Acryl, Lack auf Malkarton
graphite, acrylic paint, lacquer on primed cardboard

S. p. 20–21

Flut 2011 / 30 x 40 cm

Graphit, Acryl, Lack auf Malkarton
graphite, acrylic paint, lacquer on primed cardboard

Negativ 2011 / 30 x 40 cm

Graphit, Acryl, Lack auf Malkarton
graphite, acrylic paint, lacquer on primed cardboard

S. p. 22–23

Canyon 2010 / 50 x 70 cm

Graphit auf Malkarton
graphite on primed cardboard

S. p. 24–25

sky 2011 / 45 x 60 cm

Buntstift auf Papier
colour graphite on paper

roter See 2011 / 30 x 40 cm

Graphit, Pigment, Lack auf Malkarton
graphite, pigment, lacquer on primed cardboard

S. p. 26–27

Fenster (III) 2011 / 30 x 40 cm

Graphit, Acryl, Lack auf Malkarton
graphite, acrylic paint, lacquer on primed cardboard

Durchsicht 2010 / 30 x 40 cm

Graphit, Acryl, Lack auf Malkarton
graphite, acrylic paint, lacquer on primed cardboard

Ausstellungsansicht exhibition view

Museum für Kunst und Kulturgeschichte

Dortmund S. p. 28–41

S. p. 28–31

Wald 2010 / Maße variabel variable dimensions

Graphit, Lack auf Wand, Videoprojektion
graphite, lacquer on wall, video projection

S. p. 32–33

holy home 2009 / 30 x 21 cm

Graphit, Lack auf Papier
graphite, lacquer on paper

mapping a way 2010 / 250 x 120 cm

Graphit, Holz, Zeichnung auf Papier, Videoprojektion
graphite, wood, drawing on paper, video projection

splash 2010 / 90 x 150 cm

Graphit auf Papier
graphite on paper

Wald 2010 / Maße variabel variable dimensions

Graphit, Lack auf Wand, Videoprojektion
graphite, lacquer on wall, video projection

S. p. 34–35

mapping a way 2010 / 250 x 120 cm

Graphit, Holz, Zeichnung auf Papier, Videoprojektion
graphite, wood, drawing on paper, video projection

S. p. 36–37

Himmel 2010 / 150 x 214 cm

Graphit auf Papier sky
graphite on paper

man-made landscape 2010 / 27 x 35 x 35 cm

Holz, Modelliermasse, Graphit, Lack
wood, modelling material, graphite, lacquer

S. p. 38–39

Kubus 2010 / 59 x 84 cm

Graphit auf Papier
graphite on paper

System 2010 / 160 x 29 x 18 cm

Holz, Spiegelfolie, Graphit, Lack, rote und
weiße LEDs
wood, mirror film, graphite, lacquer, red and
white LEDs

S. p. 40–41

Planet 2010 / 5:35

Video mit Ton von Florian Beyer
video with sound by Florian Beyer

Landschaft mit Kubus 2010 / 30 x 40 cm

Graphit, Lack auf Malkarton
graphite, lacquer on primed cardboard

Ausstellungsansicht exhibition view

Museum Kunst Palast Düsseldorf S. p. 42–43

S. p. 42–43

dark friend 2010 / 210 x 350 cm

Graphit auf Papier, Videoprojektion
graphite on paper, video projection

AUSBILDUNG

STUDIES

- 1979 geboren born in Oppeln
- 2000 - Kunstakademie Münster, Klasse Andreas Köpnick und Guillaume Bijl
- 2007 Academy of Fine Arts Münster, class of Andreas Köpnick and Guillaume Bijl
- 2004 Studienaufenthalt an der École supérieure des beaux arts, Genf, Schweiz
Exchange at École supérieure des beaux arts, Geneva, Switzerland
- 2006 Meisterschülerin bei Guillaume Bijl
Master Student of Guillaume Bijl
- 2007 Gründungsmitglied des temporären Ausstellungsraums initial
Formation member of the temporary offspace initial

PREISE STIPENDIEN

GRANTS SCHOLARSHIPS

- 2002 Reisestipendium [Travel Scholarship](#) Kunstakademie Münster
- 2004 DAAD Freemover Stipendium [Scholarship](#)
- 2007 Ida Gerhardi Förderpreis [Subsidy Award](#)
- 2008 Bellevue-Saal Stipendium [Scholarship](#)
Nam June Paik Förderpreis [Newcomer Award](#)
- 2009 Nes Artist Residency, Island [Iceland](#)
DEW21 Kunstpreis [Art Prize](#)
- 2010 Saari Residency, Kone Stiftung [Foundation](#), Finnland [Finland](#)
Wilhelm-Morgner-Stipendium [Scholarship](#)

EINZELAUSSTELLUNGEN

SOLO EXHIBITIONS

- 2011 KaleidoScope, Aando Fine Art, Berlin
Der Kamin und sein Inneres, Kunstmuseum Wilhelm Morgner Haus, Soest (K)
- 2010 Preisträgerausstellung DEW21, Museum für Kunst und Kulturgeschichte, Dortmund (K)
über ein Feld in den Wald, Kunstverein Paderborn
- 2009 von Zeit zu Zeit im freien Fall, Kunstverein Eisenturm, Mainz
ich wars nicht, es war ein anderer, Galerie Ruth Leuchter, Düsseldorf
- 2008 about surroundings, Bellevue-Saal, Wiesbaden (K)
Märkte, Parties, Gottesdienste, Galerie M. van Blerk, Antwerpen, Belgien [Antwerp, Belgium](#)
- 2007 zu Hause im Grünen, Wewerka Pavillon, Münster (K)
out of town, Galerie Ruth Leuchter, Düsseldorf
- 2005 bienvenue et auervoir, bh 9, ESBA, Genf, Schweiz [Geneva, Switzerland](#)

GRUPPENAUSSTELLUNGEN

GROUP EXHIBITIONS

- 2010 Stift und Zettel, Künstlerhaus Dortmund
Treffpunkt Kunst 06, Bauverein, Darmstadt
von Anfang bis Ende, Halle Zehn, Cap Cologne, Köln, [Cologne](#)
Nam June Paik Award 2010, Museum Kunst Palast, Düsseldorf
transitions, Rathausgalerie Castrop-Rauxel (K)
Welten schaffen, Galerie Schwenk, Castrop-Rauxel
- 2009 happy house, KIT, Düsseldorf (K)
DEW21 Kunstpreis, DEW21, Dortmund
Ida Gerhardi Förderpreis Jubiläum, Städtische Galerie, Lüdenscheid (K)
contemporary art ruhr, Zeche Zollverein, Essen
- 2008 new grass, Kunstverein Gelsenkirchen (K)
digital image not available, Förderverein aktuelle Kunst, Münster (K)
- 2007 Ida Gerhardi Förderpreis, Städtische Galerie Lüdenscheid (K)
Goodbye and thank you for the fish, Initial, Stadthausgalerie, Münster
Die Kunstakademie Münster stellt vor, Kunstakademie Münster
expositie, Villa Nuts, Den Haag, Niederlande [The Hague, Netherlands](#)
what do you want- light or art, Westfälischer Kunstverein, Münster
- 2006 Die Zeichnung als Medium der Reflexion, Kunsthaus Essen (K)
8/18, La Ruine, Genf, Schweiz [Geneva, Switzerland](#)
video-screening, University of San Diego, Goethe-Institut, Los Angeles, USA
wider, um, ohne, gegen, für, bis, Kunsthaus Essen
- 2005 feldstärke, pact Zollverein, Essen
verticalimage, maison des arts du grütli, Genf, Schweiz [Geneva, Switzerland](#)

IMPRESSUM

IMPRINT

Diese Publikation erscheint im Rahmen des Wilhelm Morgner Stipendiums 2010 anlässlich der Ausstellung **Der Kamin und sein Inneres** vom 15.01. bis 14.02.2011 im Kunstmuseum Wilhelm-Morgner-Haus Soest.

This book is published in line with the Wilhelm Morgner Scholarship 2010 on occasion of the exhibition **Der Kamin und sein Inneres** from January 15 to February 13, 2011 in the Art Museum of Wilhelm-Morgner-Haus Soest.

Herausgeber Editor

Kulturparlament Soest

Gestaltung Design

Adriane Wachholz

Übersetzung Translation

Florian Beyer, Gaby Peters

Druck Printing

Druckverlag Kettler, Bönen/Westfalen

Fotonachweis Photo Credits

www.fotografie-dejansaric.de

Dejan Saric S. p. 4–11, 14–19, 28–33, 36–41

Adriane Wachholz S. p. 12, 13, 20–27, 34, 35, 42, 43

Verlag und Vertrieb Published and distributed by

www.verlag-kettler.de

Dank Thank You

Kulturparlament Soest und [and](#) Adriane Wachholz danken [wish to thank](#)

Florian Beyer, Caroline Bayer, Matthias Böhler, Katharina Brünner, Hermann Buschmeyer, Wonkyung Byun, Helen Dengler, Ilsaelore Düsseldorf, Elisabeth Fuchs-Brüninghoff, Manfred Gebhard, Astrid Hosie, Gunnar Kettler, Dr. Friederike und Hannes Knickenberg, Karin und Werner Liedmann, Daniela Löbber, Christiane Mackensen, Dorothee Merseburger-Zahrnt, Dr. Thomas Oyen, Gaby Peters, Ulrich Rikus, Dejan Saric, Carl-Jürgen Schroth, Conny Schröer und Christoph Ilaender, Jürgen Tietz, Dr. Norbert Wex

und [and](#) Bürgerstiftung Hellweg Region, Ingrid-Kipper-Stiftung, Stadt Soest, Stadtwerke Soest GmbH, Volksbank Hellweg eG für die großzügige finanzielle Unterstützung und ihren Beitrag zum Gelingen dieser Ausstellung und der Publikation [for their generous support in making this exhibition and publication](#)

© 2011 Adriane Wachholz und die Autoren [and the authors](#), courtesy Aando Fine Art, Berlin

ISBN 978-3-86206-075-7

Auflage 500 [printed copies](#) 500

www.adrianewachholz.de



VERLAG
KETTLER